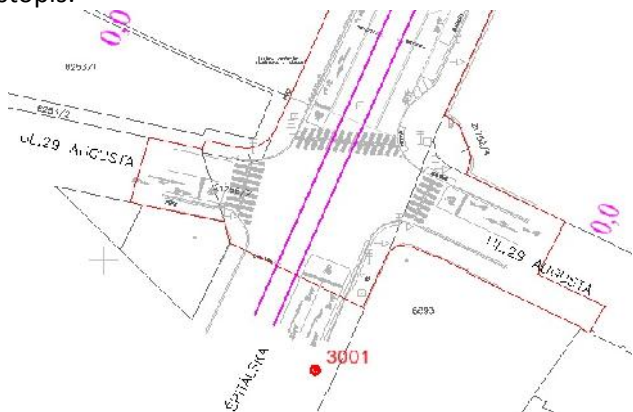


ÚDAJ GEODETICKÉHO BODU		VYHOTOVITEĽ:	Ing.Miroslav Hronček, geodetické práce
ZÁKLADNÁ VYTYČOVACIA SIEŤ		KRAJ:	Bratislavský
Označenie bodu:	3001	Okres:	Bratislava I
Rok:	2024	Kat. územie:	Staré Mesto
Súradnice S-JTSK (realizácia JTSK):	Y [m]	X [m]	H [m n.m.]
	572970.469	1280316.308	137.704
Súradnice ETRS 89:	B [°]	L [°]	H _{elips.} [m]
	48.149303561	17.117247475	181.574
Stabilizácia bodu:	Bod je stabilizovaný klinečkovou meračskou značkou, farebne označený s popisom bodu. Výška je určená na vrchu meračskej značky súradnice sú vzťahované k stredu meračskej značky.		
Spôsob určenia:	metóda GNSS, terestrické merania, presná nivelácia		

Miestopis:

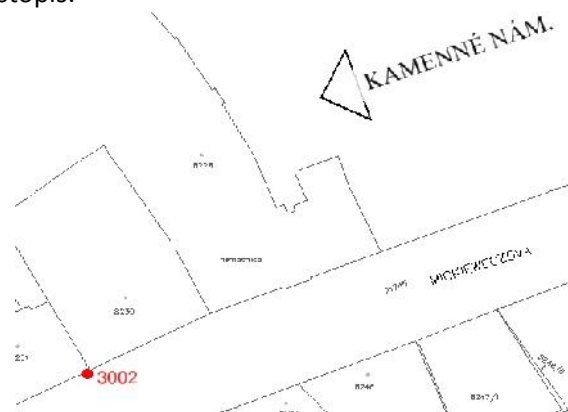
Fotografia:



ÚDAJ GEODETICKÉHO BODU		VYHOTOVITEĽ:	Ing.Miroslav Hronček, geodetické práce
ZÁKLADNÁ VYTYČOVACIA SIEŤ		KRAJ:	Bratislavský
Označenie bodu:	3002	Okres:	Bratislava I
Rok:	2024	Kat. územie:	Staré Mesto
Súradnice S-JTSK (realizácia JTSK):	Y [m]	X [m]	H [m n.m.]
	573081.994	1280222.801	140.435
Súradnice ETRS 89:	B [°]	L [°]	H _{elips.} [m]
	48.150039137	17.115629720	184.309
Stabilizácia bodu:	Bod je stabilizovaný čapovou meračskou značkou, farebne označený s popisom bodu. Výška je určená na vrchu meračskej značky súradnice sú vzťahované k stredu meračskej značky.		
Spôsob určenia:	metóda GNSS, terestrické merania, presná nivelácia		

Miestopis:

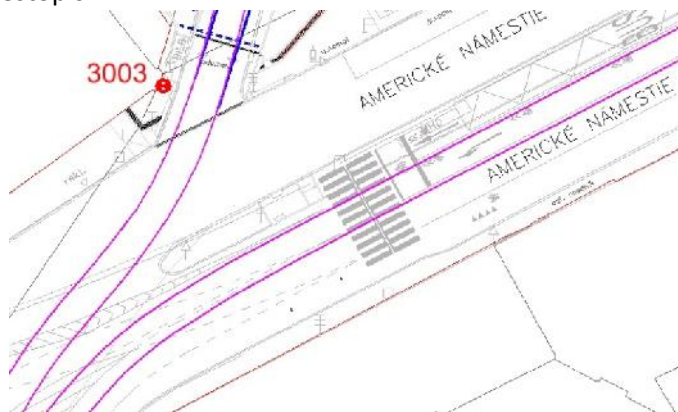
Fotografia:



ÚDAJ GEODETICKÉHO BODU		VYHOTOVITEĽ:	Ing.Miroslav Hronček, geodetické práce
ZÁKLADNÁ VYTYČOVACIA SIEŤ		KRAJ:	Bratislavský
Označenie bodu:	3003	Okres:	Bratislava I
Rok:	2024	Kat. územie:	Staré Mesto
Súradnice S-JTSK (realizácia JTSK):	Y [m]	X [m]	H [m n.m.]
	572907.000	1280144.653	138.814
Súradnice ETRS 89:	B [°]	L [°]	H _{elips.} [m]
	48.150896924	17.117863690	182.683
Stabilizácia bodu:	Bod je stabilizovaný čapovou meračskou značkou, farebne označený s popisom bodu. Výška je určená na vrchu meračskej značky súradnice sú vztiahnuté k stredu meračskej značky.		
Spôsob určenia:	metóda GNSS, terestrické merania, presná nivelácia		

Miestopis:

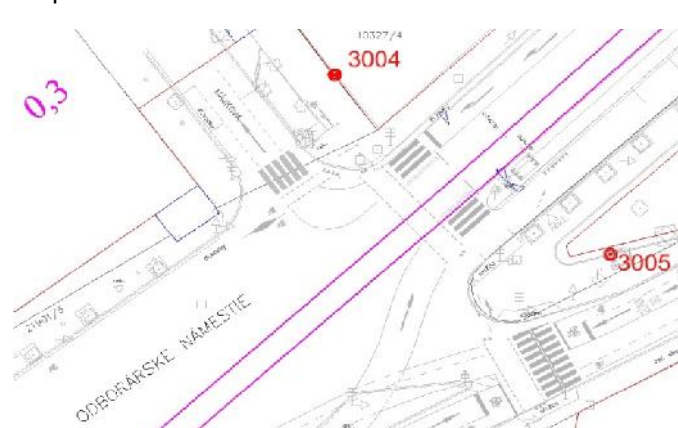
Fotografia:



ÚDAJ GEODETICKÉHO BODU		VYHOTOVITEĽ:	Ing.Miroslav Hronček, geodetické práce
ZÁKLADNÁ VYTYČOVACIA SIEŤ		KRAJ:	Bratislavský
Označenie bodu:	3004	Okres:	Bratislava I
Rok:	2024	Kat. územie:	Staré Mesto
Súradnice S-JTSK (realizácia JTSK):	Y [m]	X [m]	H [m n.m.]
	572755.850	1280039.927	138.740
Súradnice ETRS 89:	B [°]	L [°]	H _{elips.} [m]
	48.151970873	17.119742941	182.605
Stabilizácia bodu:	Bod je stabilizovaný čapovou meračskou značkou, farebne označený s popisom bodu. Výška je určená na vrchu meračskej značky súradnice sú vztiahnuté k stredu meračskej značky.		
Spôsob určenia:	metóda GNSS, terestrické merania, presná nivelácia		

Miestopis:

Fotografia:



ÚDAJ GEODETICKÉHO BODU		VYHOTOVITEĽ:	Ing.Miroslav Hronček, geodetické práce
ZÁKLADNÁ VYTYČOVACIA SIEŤ		KRAJ:	Bratislavský
Označenie bodu:	3005	Okres:	Bratislava I
Rok:	2024	Kat. územie:	Staré Mesto
Súradnice S-JTSK (realizácia JTSK):	Y [m]	X [m]	H [m n.m.]
	572723.861	1280062.275	137.863
Súradnice ETRS 89:	B [°]	L [°]	H _{elips.} [m]
	48.151799892	17.120200917	181.727
Stabilizácia bodu:	Bod je stabilizovaný klinečkovou meračskou značkou, farebne označený s popisom bodu. Výška je určená na vrchu meračskej značky súradnice sú vztiahnuté k stredu meračskej značky.		
Spôsob určenia:	metóda GNSS, terestrické merania, presná nivelácia		

Miestopis:

Fotografia:



ÚDAJ GEODETICKÉHO BODU		VYHOTOVITEĽ:	Ing.Miroslav Hronček, geodetické práce
ZÁKLADNÁ VYTYČOVACIA SIEŤ		KRAJ:	Bratislavský
Označenie bodu:	3006	Okres:	Bratislava I
Rok:	2024	Kat. územie:	Staré Mesto
Súradnice S-JTSK (realizácia JTSK):	Y [m]	X [m]	H [m n.m.]
	572617.846	1279848.421	138.263
Súradnice ETRS 89:	B [°]	L [°]	H _{elips.} [m]
	48.153809343	17.121329050	182.126
Stabilizácia bodu:	Bod je stabilizovaný klinečkovou meračskou značkou, farebne označený s popisom bodu. Výška je určená na vrchu meračskej značky súradnice sú vztiahnuté k stredu meračskej značky.		
Spôsob určenia:	metóda GNSS, terestrické merania, presná nivelácia		

Miestopis:

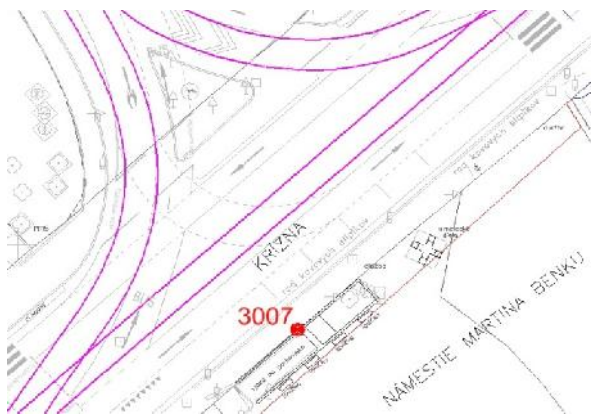
Fotografia:



ÚDAJ GEODETICKÉHO BODU		VYHOTOVITEĽ:	Ing.Miroslav Hronček, geodetické práce
ZÁKLADNÁ VYTYČOVACIA SIEŤ		KRAJ:	Bratislavský
Označenie bodu:	3007	Okres:	Bratislava I
Rok:	2024	Kat. územie:	Staré Mesto
Súradnice S-JTSK (realizácia JTSK):	Y [m]	X [m]	H [m n.m.]
	572569.049	1279910.030	138.112
Súradnice ETRS 89:	B [°]	L [°]	H _{elips.} [m]
	48.153302292	17.122064915	181.973
Stabilizácia bodu:	Bod je stabilizovaný čapovou meračskou značkou, farebne označený s popisom bodu. Výška je určená na vrchu meračskej značky súradnice sú vztiahnuté k stredu meračskej značky.		
Spôsob určenia:	metóda GNSS, terestrické merania, presná nivelácia		

Miestopis:

Fotografia:



ÚDAJ GEODETICKÉHO BODU		VYHOTOVITEĽ:	Ing.Miroslav Hronček, geodetické práce
ZÁKLADNÁ VYTYČOVACIA SIEŤ		KRAJ:	Bratislavský
Označenie bodu:	3008	Okres:	Bratislava I
Rok:	2024	Kat. územie:	Staré Mesto
Súradnice S-JTSK (realizácia JTSK):	Y [m]	X [m]	H [m n.m.]
	572472.698	1279781.989	138.204
Súradnice ETRS 89:	B [°]	L [°]	H _{elips.} [m]
	48.154535167	17.123180036	182.063
Stabilizácia bodu:	Bod je stabilizovaný čapovou meračskou značkou, farebne označený s popisom bodu. Výška je určená na vrchu meračskej značky súradnice sú vztiahnuté k stredu meračskej značky.		
Spôsob určenia:	metóda GNSS, terestrické merania, presná nivelácia		

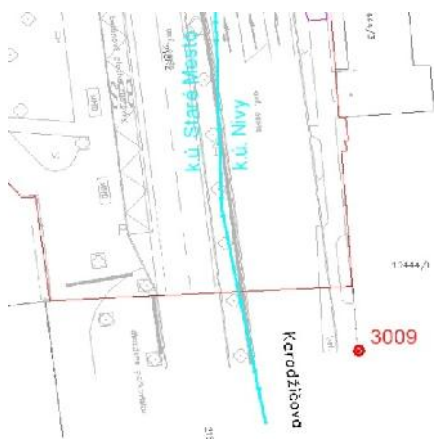
Miestopis:

Fotografia:



ÚDAJ GEODETICKÉHO BODU		VYHOTOVITEĽ:	Ing.Miroslav Hronček, geodetické práce
ZÁKLADNÁ VYTYČOVACIA SIEŤ		KRAJ:	Bratislavský
Označenie bodu:	3009	Okres:	Bratislava II
Rok:	2024	Kat. územie:	Nivy
Súradnice S-JTSK (realizácia JTSK):	Y [m]	X [m]	H [m n.m.]
	572295.321	1279768.416	137.492
Súradnice ETRS 89:	B [°]	L [°]	H _{elips.} [m]
	48.154817183	17.125533536	181.346
Stabilizácia bodu:	Bod je stabilizovaný klinečkovou meračskou značkou, farebne označený s popisom bodu. Výška je určená na vrchu meračskej značky súradnice sú vztiahnuté k stredu meračskej značky.		
Spôsob určenia:	metóda GNSS, terestrické merania, presná nivelácia		

Miestopis:



Fotografia:



ÚDAJ GEODETICKÉHO BODU		VYHOTOVITEĽ:	Ing.Miroslav Hronček, geodetické práce
ZÁKLADNÁ VYTYČOVACIA SIEŤ		KRAJ:	Bratislavský
Označenie bodu:	3010	Okres:	Bratislava III
Rok:	2024	Kat. územie:	Nové Mesto
Súradnice S-JTSK (realizácia JTSK):	Y [m]	X [m]	H [m n.m.]
	572287.407	1279599.732	137.681
Súradnice ETRS 89:	B [°]	L [°]	H _{elips.} [m]
	48.156333631	17.125411194	181.537
Stabilizácia bodu:	Bod je stabilizovaný klinečkovou meračskou značkou, farebne označený s popisom bodu. Výška je určená na vrchu meračskej značky súradnice sú vztiahnuté k stredu meračskej značky.		
Spôsob určenia:	metóda GNSS, terestrické merania, presná nivelácia		

Miestopis:



Fotografia:

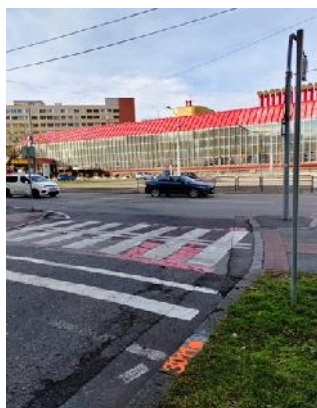


ÚDAJ GEODETICKÉHO BODU		VYHOTOVITEĽ:	Ing.Miroslav Hronček, geodetické práce
ZÁKLADNÁ VYTYČOVACIA SIEŤ		KRAJ:	Bratislavský
Označenie bodu:	3011	Okres:	Bratislava II
Rok:	2024	Kat. územie:	Nivy
Súradnice S-JTSK (realizácia JTSK):	Y [m]	X [m]	H [m n.m.]
	572145.857	1279522.990	137.116
Súradnice ETRS 89:	B [°]	L [°]	H _{elips.} [m]
	48.157148380	17.127200267	180.968
Stabilizácia bodu:	Bod je stabilizovaný klincovou meračskou značkou, farebne označený s popisom bodu. Výška je určená na vrchu meračskej značky súradnice sú vztiahnuté k stredu meračskej značky.		
Spôsob určenia:	metóda GNSS, terestrické merania, presná nivelácia		

Miestopis:

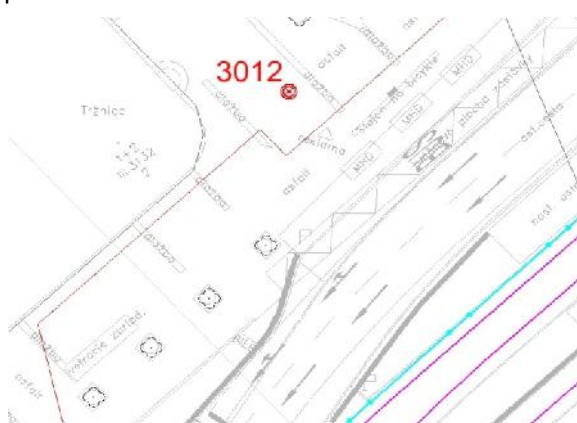


Fotografia:



ÚDAJ GEODETICKÉHO BODU		VYHOTOVITEĽ:	Ing.Miroslav Hronček, geodetické práce
ZÁKLADNÁ VYTYČOVACIA SIEŤ		KRAJ:	Bratislavský
Označenie bodu:	3012	Okres:	Bratislava III
Rok:	2024	Kat. územie:	Nové Mesto
Súradnice S-JTSK (realizácia JTSK):	Y [m]	X [m]	H [m n.m.]
	572167.046	1279454.019	137.558
Súradnice ETRS 89:	B [°]	L [°]	H _{elips.} [m]
	48.157746318	17.126823636	181.411
Stabilizácia bodu:	Bod je stabilizovaný klincovou meračskou značkou, farebne označený s popisom bodu. Výška je určená na vrchu meračskej značky súradnice sú vztiahnuté k stredu meračskej značky.		
Spôsob určenia:	metóda GNSS, terestrické merania, presná nivelácia		

Miestopis:



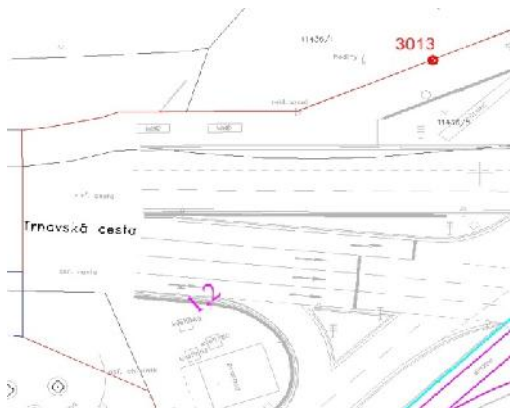
Fotografia:



ÚDAJ GEODETICKÉHO BODU		VYHOTOVITEĽ:	Ing.Miroslav Hronček, geodetické práce
ZÁKLADNÁ VYTYČOVACIA SIEŤ		KRAJ:	Bratislavský
Označenie bodu:	3013	Okres:	Bratislava III
Rok:	2024	Kat. územie:	Nové Mesto
Súradnice S-JTSK (realizácia JTSK):	Y [m]	X [m]	H [m n.m.]
	572107.315	1279381.014	137.179
Súradnice ETRS 89:	B [°]	L [°]	H _{elips.} [m]
	48.158453577	17.127523675	181.031
Stabilizácia bodu:	Bod je stabilizovaný klinečovou meračskou značkou, farebne označený s popisom bodu. Výška je určená na vrchu meračskej značky súradnice sú vztiahnuté k stredu meračskej značky.		
Spôsob určenia:	metóda GNSS, terestrické merania, presná nivelácia		

Miestopis:

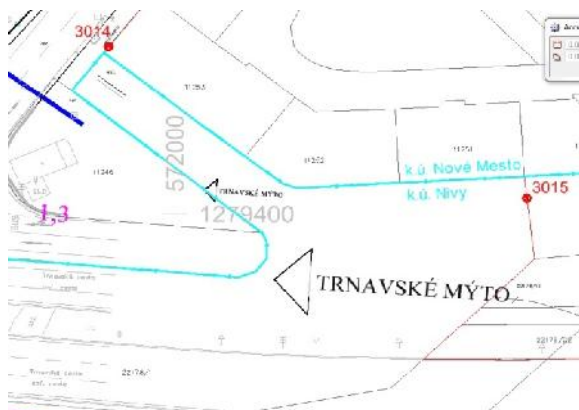
Fotografia:



ÚDAJ GEODETICKÉHO BODU		VYHOTOVITEĽ:	Ing.Miroslav Hronček, geodetické práce
ZÁKLADNÁ VYTYČOVACIA SIEŤ		KRAJ:	Bratislavský
Označenie bodu:	3014	Okres:	Bratislava III
Rok:	2024	Kat. územie:	Nové Mesto
Súradnice S-JTSK (realizácia JTSK):	Y [m]	X [m]	H [m n.m.]
	572011.258	1279369.683	136.739
Súradnice ETRS 89:	B [°]	L [°]	H _{elips.} [m]
	48.158641873	17.128792918	180.588
Stabilizácia bodu:	Bod je stabilizovaný čapovou meračskou značkou, farebne označený s popisom bodu. Výška je určená na vrchu meračskej značky súradnice sú vztiahnuté k stredu meračskej značky.		
Spôsob určenia:	metóda GNSS, terestrické merania, presná nivelácia		

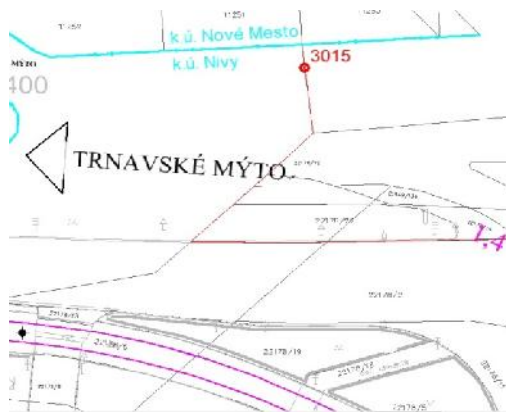
Miestopis:

Fotografia:



ÚDAJ GEODETICKÉHO BODU		VYHOTOVITEĽ:	Ing.Miroslav Hronček, geodetické práce
ZÁKLADNÁ VYTYČOVACIA SIEŤ		KRAJ:	Bratislavský
Označenie bodu:	3015	Okres:	Bratislava II
Rok:	2024	Kat. územie:	Nivy
Súradnice S-JTSK (realizácia JTSK):	Y [m]	X [m]	H [m n.m.]
	571940.268	1279397.151	136.266
Súradnice ETRS 89:	B [°]	L [°]	H _{elips.} [m]
	48.158460327	17.129779404	180.113
Stabilizácia bodu:	Bod je stabilizovaný klincovou meračskou značkou, farebne označený s popisom bodu. Výška je určená na vrchu meračskej značky súradnice sú vztiahnuté k stredu meračskej značky.		
Spôsob určenia:	metóda GNSS, terestrické merania, presná nivelácia		

Miestopis:



Fotografia:



ÚDAJ GEODETICKÉHO BODU		VYHOTOVITEĽ:	Ing.Miroslav Hronček, geodetické práce
ZÁKLADNÁ VYTYČOVACIA SIEŤ		KRAJ:	Bratislavský
Označenie bodu:	3016	Okres:	Bratislava II
Rok:	2024	Kat. územie:	Nivy
Súradnice S-JTSK (realizácia JTSK):	Y [m]	X [m]	H [m n.m.]
	571862.509	1279569.026	136.582
Súradnice ETRS 89:	B [°]	L [°]	H _{elips.} [m]
	48.156992818	17.131051603	180.425
Stabilizácia bodu:	Bod je stabilizovaný klincovou meračskou značkou, farebne označený s popisom bodu. Výška je určená na vrchu meračskej značky súradnice sú vztiahnuté k stredu meračskej značky.		
Spôsob určenia:	metóda GNSS, terestrické merania, presná nivelácia		

Miestopis:

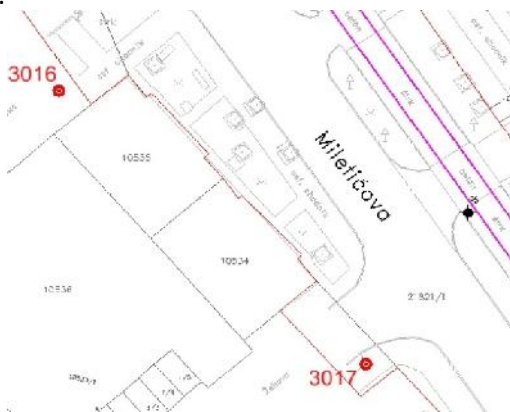


Fotografia:



ÚDAJ GEODETICKÉHO BODU		VYHOTOVITEĽ:	Ing.Miroslav Hronček, geodetické práce
ZÁKLADNÁ VYTYČOVACIA SIEŤ		KRAJ:	Bratislavský
Označenie bodu:	3017	Okres:	Bratislava II
Rok:	2024	Kat. územie:	Nivy
Súradnice S-JTSK (realizácia JTSK):	Y [m]	X [m]	H [m n.m.]
	571823.793	1279605.749	136.671
Súradnice ETRS 89:	B [°]	L [°]	H _{elips.} [m]
	48.156699256	17.131618972	180.513
Stabilizácia bodu:	Bod je stabilizovaný klincovou meračskou značkou, farebne označený s popisom bodu. Výška je určená na vrchu meračskej značky súradnice sú vztiahnuté k stredu meračskej značky.		
Spôsob určenia:	metóda GNSS, terestrické merania, presná nivelácia		

Miestopis:



Fotografia:



ÚDAJ GEODETICKÉHO BODU		VYHOTOVITEĽ:	Ing.Miroslav Hronček, geodetické práce
ZÁKLADNÁ VYTYČOVACIA SIEŤ		KRAJ:	Bratislavský
Označenie bodu:	3018	Okres:	Bratislava II
Rok:	2024	Kat. územie:	Nivy
Súradnice S-JTSK (realizácia JTSK):	Y [m]	X [m]	H [m n.m.]
	571717.200	1279706.285	136.875
Súradnice ETRS 89:	B [°]	L [°]	H _{elips.} [m]
	48.155896106	17.133180248	180.713
Stabilizácia bodu:	Bod je stabilizovaný klincovou meračskou značkou, farebne označený s popisom bodu. Výška je určená na vrchu meračskej značky súradnice sú vztiahnuté k stredu meračskej značky.		
Spôsob určenia:	metóda GNSS, terestrické merania, presná nivelácia		

Miestopis:



Fotografia:



ÚDAJ GEODETICKÉHO BODU		VYHOTOVITEĽ:	Ing.Miroslav Hronček, geodetické práce
ZÁKLADNÁ VYTYČOVACIA SIEŤ		KRAJ:	Bratislavský
Označenie bodu:	3019	Okres:	Bratislava II
Rok:	2024	Kat. územie:	Nivy
Súradnice S-JTSK (realizácia JTSK):	Y [m]	X [m]	H [m n.m.]
	571766.412	1279834.006	135.572
Súradnice ETRS 89:	B [°]	L [°]	H _{elips.} [m]
	48.154708824	17.132694768	179.411
Stabilizácia bodu:	Bod je stabilizovaný klincovou meračskou značkou, farebne označený s popisom bodu. Výška je určená na vrchu meračskej značky súradnice sú vztiahnuté k stredu meračskej značky.		
Spôsob určenia:	metóda GNSS, terestrické merania, presná nivelácia		

Miestopis:

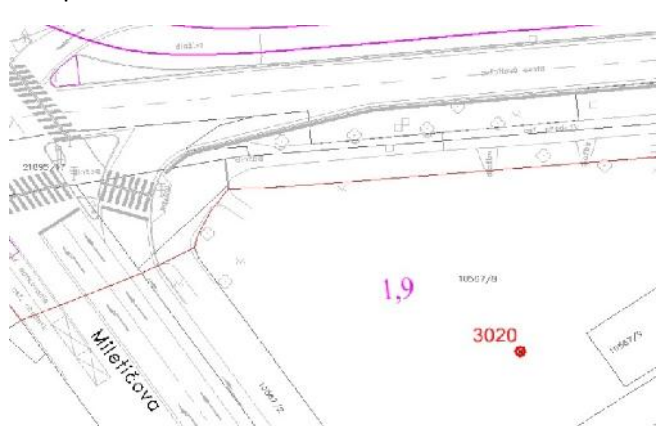
Fotografia:



ÚDAJ GEODETICKÉHO BODU		VYHOTOVITEĽ:	Ing.Miroslav Hronček, geodetické práce
ZÁKLADNÁ VYTYČOVACIA SIEŤ		KRAJ:	Bratislavský
Označenie bodu:	3020	Okres:	Bratislava II
Rok:	2024	Kat. územie:	Nivy
Súradnice S-JTSK (realizácia JTSK):	Y [m]	X [m]	H [m n.m.]
	571579.645	1279867.053	136.941
Súradnice ETRS 89:	B [°]	L [°]	H _{elips.} [m]
	48.154581998	17.135236872	180.775
Stabilizácia bodu:	Bod je stabilizovaný klincovou meračskou značkou, farebne označený s popisom bodu. Výška je určená na vrchu meračskej značky súradnice sú vztiahnuté k stredu meračskej značky.		
Spôsob určenia:	metóda GNSS, terestrické merania, presná nivelácia		

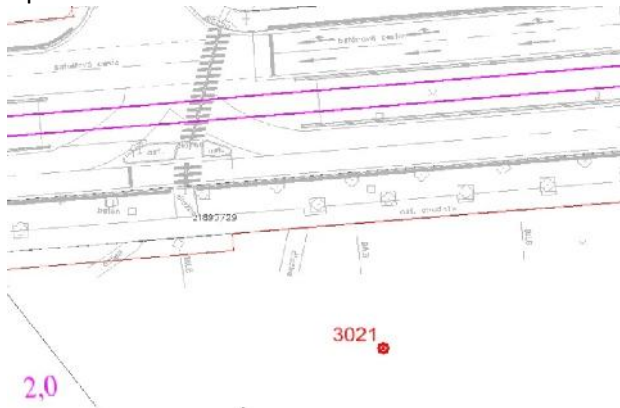
Miestopis:

Fotografia:



ÚDAJ GEODETICKÉHO BODU		VYHOTOVITEĽ:	Ing.Miroslav Hronček, geodetické práce
ZÁKLADNÁ VYTYČOVACIA SIEŤ		KRAJ:	Bratislavský
Označenie bodu:	3021	Okres:	Bratislava II
Rok:	2024	Kat. územie:	Nivy
Súradnice S-JTSK (realizácia JTSK):	Y [m]	X [m]	H [m n.m.]
	571450.352	1279843.480	136.348
Súradnice ETRS 89:	B [°]	L [°]	H _{elips.} [m]
	48.154909783	17.136933949	180.178
Stabilizácia bodu:	Bod je stabilizovaný klincovou meračskou značkou, farebne označený s popisom bodu. Výška je určená na vrchu meračskej značky súradnice sú vztiahnuté k stredu meračskej značky.		
Spôsob určenia:	metóda GNSS, terestrické merania, presná nivelácia		

Miestopis:

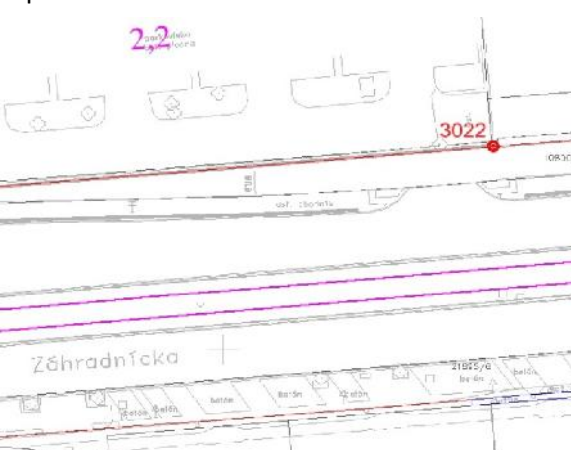


Fotografia:



ÚDAJ GEODETICKÉHO BODU		VYHOTOVITEĽ:	Ing.Miroslav Hronček, geodetické práce
ZÁKLADNÁ VYTYČOVACIA SIEŤ		KRAJ:	Bratislavský
Označenie bodu:	3022	Okres:	Bratislava II
Rok:	2024	Kat. územie:	Nivy
Súradnice S-JTSK (realizácia JTSK):	Y [m]	X [m]	H [m n.m.]
	571264.318	1279771.298	136.606
Súradnice ETRS 89:	B [°]	L [°]	H _{elips.} [m]
	48.155723740	17.139324175	180.431
Stabilizácia bodu:	Bod je stabilizovaný klincovou meračskou značkou, farebne označený s popisom bodu. Výška je určená na vrchu meračskej značky súradnice sú vztiahnuté k stredu meračskej značky.		
Spôsob určenia:	metóda GNSS, terestrické merania, presná nivelácia		

Miestopis:



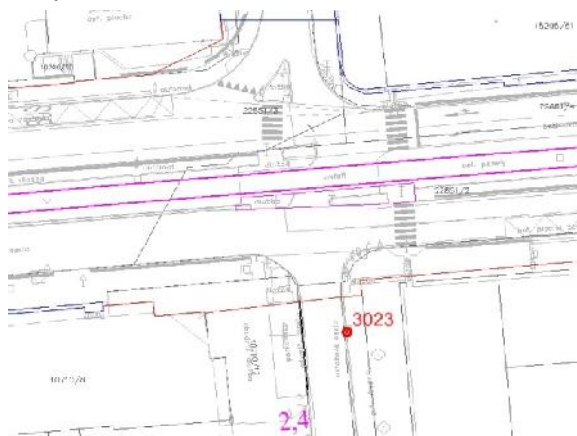
Fotografia:



ÚDAJ GEODETICKÉHO BODU		VYHOTOVITEĽ:	Ing.Miroslav Hronček, geodetické práce
ZÁKLADNÁ VYTYČOVACIA SIEŤ		KRAJ:	Bratislavský
Označenie bodu:	3023	Okres:	Bratislava II
Rok:	2024	Kat. územie:	Nivy
Súradnice S-JTSK (realizácia JTSK):	Y [m]	X [m]	H [m n.m.]
	571090.490	1279799.410	135.805
Súradnice ETRS 89:	B [°]	L [°]	H _{elips.} [m]
	48.155629235	17.141686627	179.625
Stabilizácia bodu:	Bod je stabilizovaný klincovou meračskou značkou, farebne označený s popisom bodu. Výška je určená na vrchu meračskej značky súradnice sú vztiahnuté k stredu meračskej značky.		
Spôsob určenia:	metóda GNSS, terestrické merania, presná nivelácia		

Miestopis:

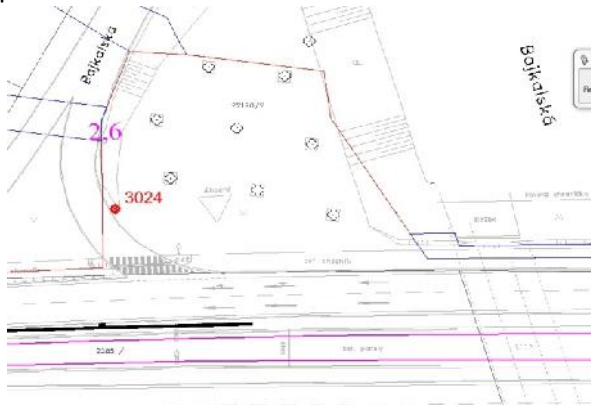
Fotografia:



ÚDAJ GEODETICKÉHO BODU		VYHOTOVITEĽ:	Ing.Miroslav Hronček, geodetické práce
ZÁKLADNÁ VYTYČOVACIA SIEŤ		KRAJ:	Bratislavský
Označenie bodu:	3024	Okres:	Bratislava II
Rok:	2024	Kat. územie:	Nivy
Súradnice S-JTSK (realizácia JTSK):	Y [m]	X [m]	H [m n.m.]
	570907.212	1279738.468	133.168
Súradnice ETRS 89:	B [°]	L [°]	H _{elips.} [m]
	48.156340032	17.144055276	176.983
Stabilizácia bodu:	Bod je stabilizovaný klincovou meračskou značkou, farebne označený s popisom bodu. Výška je určená na vrchu meračskej značky súradnice sú vztiahnuté k stredu meračskej značky.		
Spôsob určenia:	metóda GNSS, terestrické merania, presná nivelácia		

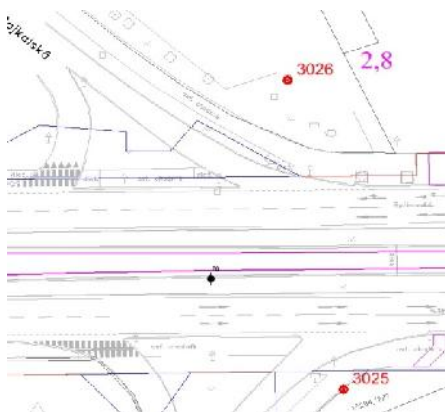
Miestopis:

Fotografia:



ÚDAJ GEODETICKÉHO BODU		VYHOTOVITEĽ:	Ing.Miroslav Hronček, geodetické práce
ZÁKLADNÁ VYTYČOVACIA SIEŤ		KRAJ:	Bratislavský
Označenie bodu:	3025	Okres:	Bratislava II
Rok:	2024	Kat. územie:	Ružinov
Súradnice S-JTSK (realizácia JTSK):	Y [m]	X [m]	H [m n.m.]
	570713.727	1279784.497	133.327
Súradnice ETRS 89:	B [°]	L [°]	H _{elips.} [m]
	48.156102856	17.146704784	177.136
Stabilizácia bodu:	Bod je stabilizovaný klinečkovou meračskou značkou, farebne označený s popisom bodu. Výška je určená na vrchu meračskej značky súradnice sú vztiahnuté k stredu meračskej značky.		
Spôsob určenia:	metóda GNSS, terestrické merania, presná nivelácia		

Miestopis:

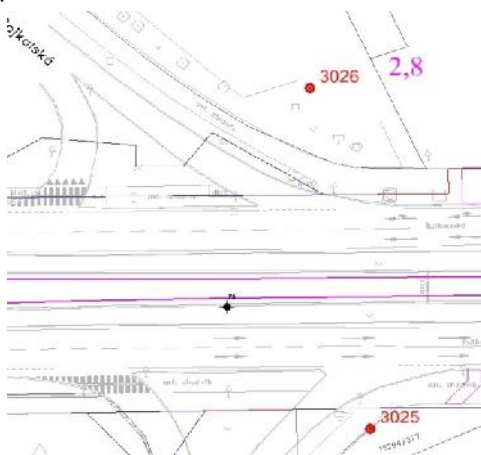


Fotografia:



ÚDAJ GEODETICKÉHO BODU		VYHOTOVITEĽ:	Ing.Miroslav Hronček, geodetické práce
ZÁKLADNÁ VYTYČOVACIA SIEŤ		KRAJ:	Bratislavský
Označenie bodu:	3026	Okres:	Bratislava II
Rok:	2024	Kat. územie:	Ružinov
Súradnice S-JTSK (realizácia JTSK):	Y [m]	X [m]	H [m n.m.]
	570723.147	1279728.123	133.270
Súradnice ETRS 89:	B [°]	L [°]	H _{elips.} [m]
	48.156598766	17.146502769	177.079
Stabilizácia bodu:	Bod je stabilizovaný klinečkovou meračskou značkou, farebne označený s popisom bodu. Výška je určená na vrchu meračskej značky súradnice sú vztiahnuté k stredu meračskej značky.		
Spôsob určenia:	metóda GNSS, terestrické merania, presná nivelácia		

Miestopis:



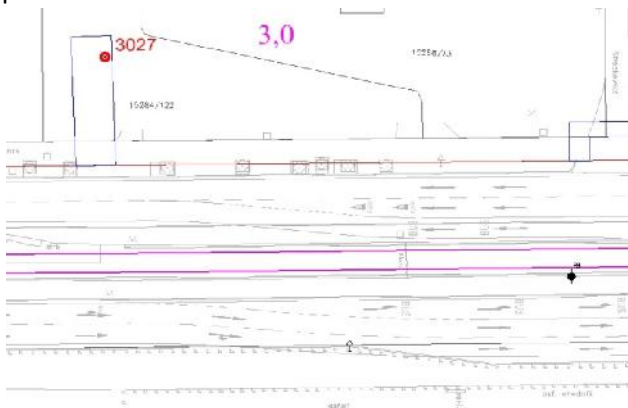
Fotografia:



ÚDAJ GEODETICKÉHO BODU		VYHOTOVITEĽ:	Ing.Miroslav Hronček, geodetické práce
ZÁKLADNÁ VYTYČOVACIA SIEŤ		KRAJ:	Bratislavský
Označenie bodu:	3027	Okres:	Bratislava II
Rok:	2024	Kat. územie:	Ružinov
Súradnice S-JTSK (realizácia JTSK):	Y [m]	X [m]	H [m n.m.]
	570533.388	1279726.133	133.942
Súradnice ETRS 89:	B [°]	L [°]	H _{elips.} [m]
	48.156787825	17.149037697	177.745
Stabilizácia bodu:	Bod je stabilizovaný klinečovou meračskou značkou, farebne označený s popisom bodu. Výška je určená na vrchu meračskej značky súradnice sú vztiahnuté k stredu meračskej značky.		
Spôsob určenia:	metóda GNSS, terestrické merania, presná nivelácia		

Miestopis:

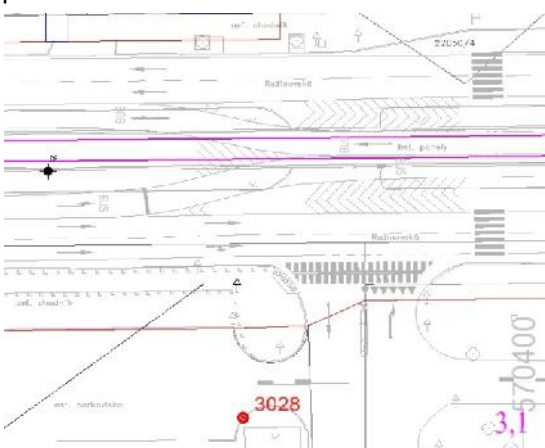
Fotografia:



ÚDAJ GEODETICKÉHO BODU		VYHOTOVITEĽ:	Ing.Miroslav Hronček, geodetické práce
ZÁKLADNÁ VYTYČOVACIA SIEŤ		KRAJ:	Bratislavský
Označenie bodu:	3028	Okres:	Bratislava II
Rok:	2024	Kat. územie:	Ružinov
Súradnice S-JTSK (realizácia JTSK):	Y [m]	X [m]	H [m n.m.]
	570437.979	1279797.416	133.947
Súradnice ETRS 89:	B [°]	L [°]	H _{elips.} [m]
	48.156236080	17.150409692	177.747
Stabilizácia bodu:	Bod je stabilizovaný klinečovou meračskou značkou, farebne označený s popisom bodu. Výška je určená na vrchu meračskej značky súradnice sú vztiahnuté k stredu meračskej značky.		
Spôsob určenia:	metóda GNSS, terestrické merania, presná nivelácia		

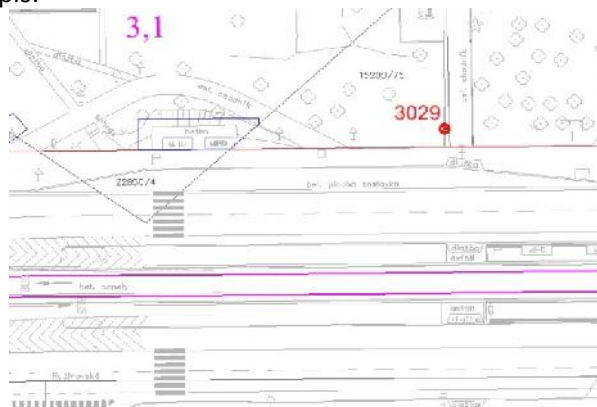
Miestopis:

Fotografia:



ÚDAJ GEODETICKÉHO BODU		VYHOTOVITEĽ:	Ing.Miroslav Hronček, geodetické práce
ZÁKLADNÁ VYTYČOVACIA SIEŤ		KRAJ:	Bratislavský
Označenie bodu:	3029	Okres:	Bratislava II
Rok:	2024	Kat. územie:	Ružinov
Súradnice S-JTSK (realizácia JTSK):	Y [m]	X [m]	H [m n.m.]
	570367.783	1279735.264	133.918
Súradnice ETRS 89:	B [°]	L [°]	H _{elips.} [m]
	48.156855514	17.151264614	177.716
Stabilizácia bodu:	Bod je stabilizovaný klincovou meračskou značkou, farebne označený s popisom bodu. Výška je určená na vrchu meračskej značky súradnice sú vztiahnuté k stredu meračskej značky.		
Spôsob určenia:	metóda GNSS, terestrické merania, presná nivelácia		

Miestopis:

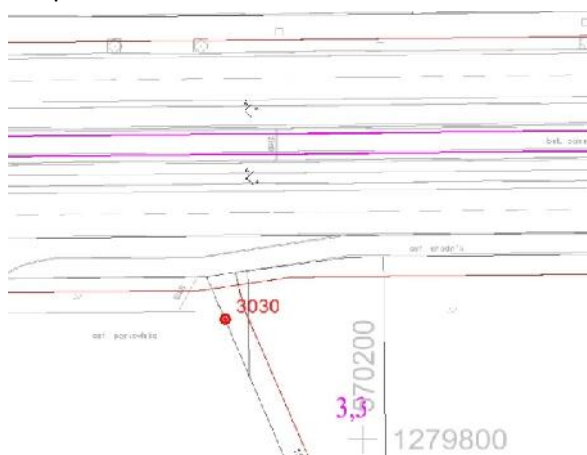


Fotografia:



ÚDAJ GEODETICKÉHO BODU		VYHOTOVITEĽ:	Ing.Miroslav Hronček, geodetické práce
ZÁKLADNÁ VYTYČOVACIA SIEŤ		KRAJ:	Bratislavský
Označenie bodu:	3030	Okres:	Bratislava II
Rok:	2024	Kat. územie:	Ružinov
Súradnice S-JTSK (realizácia JTSK):	Y [m]	X [m]	H [m n.m.]
	570219.331	1279782.012	133.786
Súradnice ETRS 89:	B [°]	L [°]	H _{elips.} [m]
	48.156571106	17.153312850	177.579
Stabilizácia bodu:	Bod je stabilizovaný klincovou meračskou značkou, farebne označený s popisom bodu. Výška je určená na vrchu meračskej značky súradnice sú vztiahnuté k stredu meračskej značky.		
Spôsob určenia:	metóda GNSS, terestrické merania, presná nivelácia		

Miestopis:

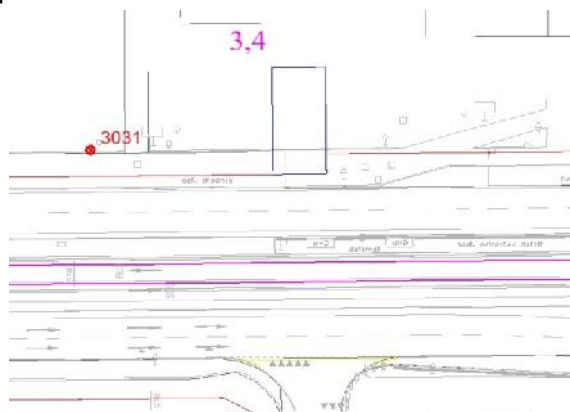


Fotografia:



ÚDAJ GEODETICKÉHO BODU		VYHOTOVITEĽ:	Ing.Miroslav Hronček, geodetické práce
ZÁKLADNÁ VYTYČOVACIA SIEŤ		KRAJ:	Bratislavský
Označenie bodu:	3031	Okres:	Bratislava II
Rok:	2024	Kat. územie:	Ružinov
Súradnice S-JTSK (realizácia JTSK):	Y [m]	X [m]	H [m n.m.]
	570137.288	1279735.367	134.121
Súradnice ETRS 89:	B [°]	L [°]	H _{elips.} [m]
	48.157062447	17.154347141	177.912
Stabilizácia bodu:	Bod je stabilizovaný klincovou meračskou značkou, farebne označený s popisom bodu. Výška je určená na vrchu meračskej značky súradnice sú vztiahnuté k stredu meračskej značky.		
Spôsob určenia:	metóda GNSS, terestrické merania, presná nivelácia		

Miestopis:

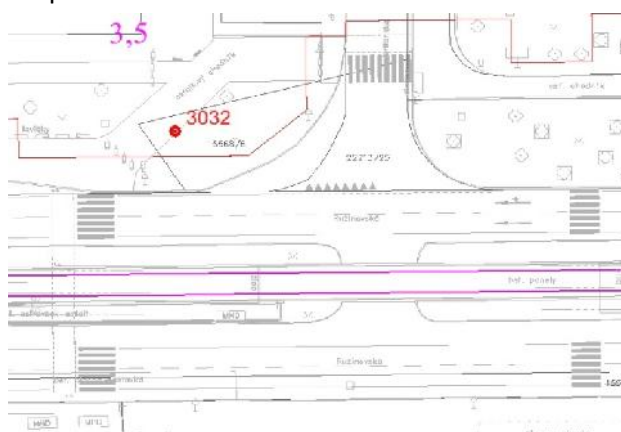


Fotografia:



ÚDAJ GEODETICKÉHO BODU		VYHOTOVITEĽ:	Ing.Miroslav Hronček, geodetické práce
ZÁKLADNÁ VYTYČOVACIA SIEŤ		KRAJ:	Bratislavský
Označenie bodu:	3032	Okres:	Bratislava II
Rok:	2024	Kat. územie:	Ružinov
Súradnice S-JTSK (realizácia JTSK):	Y [m]	X [m]	H [m n.m.]
	570001.507	1279730.885	133.973
Súradnice ETRS 89:	B [°]	L [°]	H _{elips.} [m]
	48.157224956	17.156156900	177.760
Stabilizácia bodu:	Bod je stabilizovaný klincovou meračskou značkou, farebne označený s popisom bodu. Výška je určená na vrchu meračskej značky súradnice sú vztiahnuté k stredu meračskej značky.		
Spôsob určenia:	metóda GNSS, terestrické merania, presná nivelácia		

Miestopis:

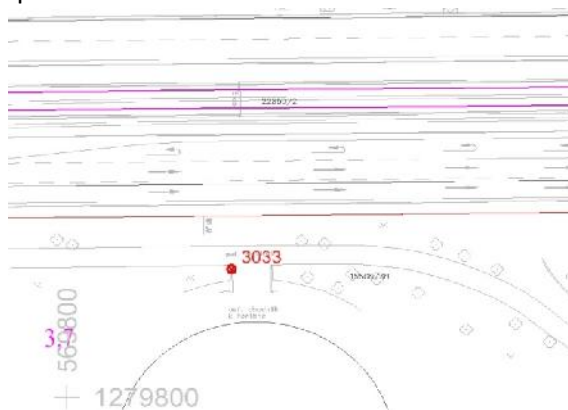


Fotografia:



ÚDAJ GEODETICKÉHO BODU		VYHOTOVITEĽ:	Ing.Miroslav Hronček, geodetické práce
ZÁKLADNÁ VYTYČOVACIA SIEŤ		KRAJ:	Bratislavský
Označenie bodu:	3033	Okres:	Bratislava II
Rok:	2024	Kat. územie:	Ružinov
Súradnice S-JTSK (realizácia JTSK):	Y [m]	X [m]	H [m n.m.]
	569774.771	1279778.994	134.563
Súradnice ETRS 89:	B [°]	L [°]	H _{elips.} [m]
	48.156998823	17.159253851	178.343
Stabilizácia bodu:	Bod je stabilizovaný klinečkovou meračskou značkou, farebne označený s popisom bodu. Výška je určená na vrchu meračskej značky súradnice sú vztiahnuté k stredu meračskej značky.		
Spôsob určenia:	metóda GNSS, terestrické merania, presná nivelácia		

Miestopis:

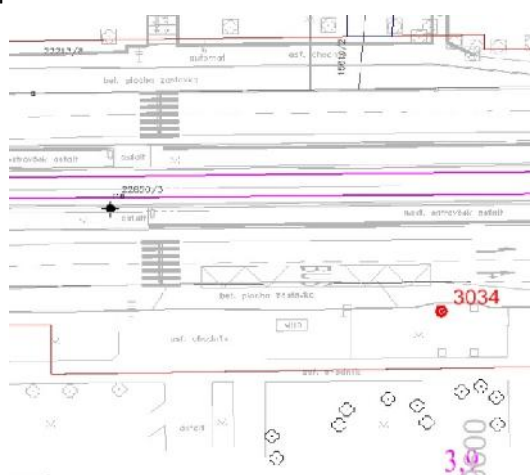


Fotografia:



ÚDAJ GEODETICKÉHO BODU		VYHOTOVITEĽ:	Ing.Miroslav Hronček, geodetické práce
ZÁKLADNÁ VYTYČOVACIA SIEŤ		KRAJ:	Bratislavský
Označenie bodu:	3034	Okres:	Bratislava II
Rok:	2024	Kat. územie:	Ružinov
Súradnice S-JTSK (realizácia JTSK):	Y [m]	X [m]	H [m n.m.]
	569604.345	1279767.118	134.928
Súradnice ETRS 89:	B [°]	L [°]	H _{elips.} [m]
	48.157258621	17.161516982	178.703
Stabilizácia bodu:	Bod je stabilizovaný klinečkovou meračskou značkou, farebne označený s popisom bodu. Výška je určená na vrchu meračskej značky súradnice sú vztiahnuté k stredu meračskej značky.		
Spôsob určenia:	metóda GNSS, terestrické merania, presná nivelácia		

Miestopis:

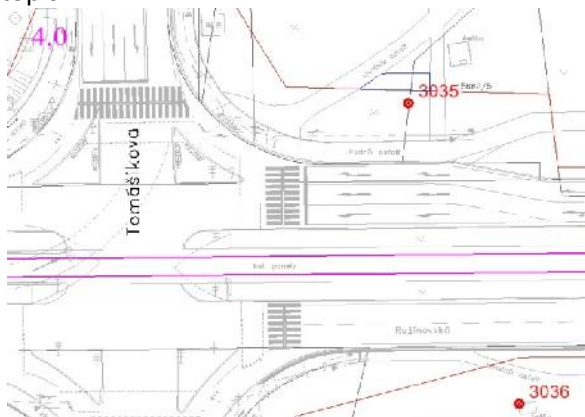


Fotografia:



ÚDAJ GEODETICKÉHO BODU		VYHOTOVITEĽ:	Ing.Miroslav Hronček, geodetické práce
ZÁKLADNÁ VYTYČOVACIA SIEŤ		KRAJ:	Bratislavský
Označenie bodu:	3035	Okres:	Bratislava II
Rok:	2024	Kat. územie:	Ružinov
Súradnice S-JTSK (realizácia JTSK):	Y [m]	X [m]	H [m n.m.]
	569453.229	1279721.366	134.926
Súradnice ETRS 89:	B [°]	L [°]	H _{elips.} [m]
	48.157804103	17.163476302	178.697
Stabilizácia bodu:	Bod je stabilizovaný klinečkovou meračskou značkou, farebne označený s popisom bodu. Výška je určená na vrchu meračskej značky súradnice sú vztiahnuté k stredu meračskej značky.		
Spôsob určenia:	metóda GNSS, terestrické merania, presná nivelácia		

Miestopis:

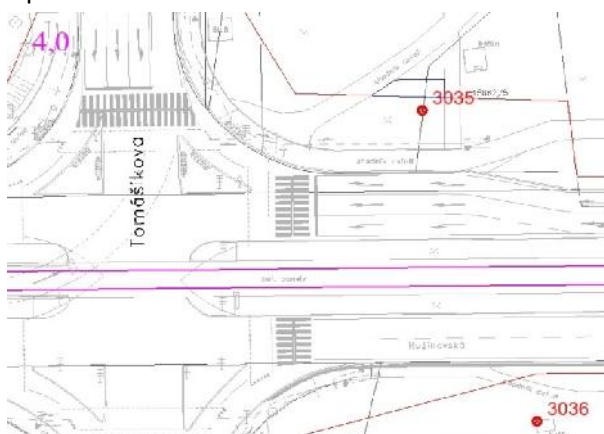


Fotografia:



ÚDAJ GEODETICKÉHO BODU		VYHOTOVITEĽ:	Ing.Miroslav Hronček, geodetické práce
ZÁKLADNÁ VYTYČOVACIA SIEŤ		KRAJ:	Bratislavský
Označenie bodu:	3036	Okres:	Bratislava II
Rok:	2024	Kat. územie:	Ružinov
Súradnice S-JTSK (realizácia JTSK):	Y [m]	X [m]	H [m n.m.]
	569436.265	1279770.642	135.074
Súradnice ETRS 89:	B [°]	L [°]	H _{elips.} [m]
	48.157378465	17.163769490	178.844
Stabilizácia bodu:	Bod je stabilizovaný klinečkovou meračskou značkou, farebne označený s popisom bodu. Výška je určená na vrchu meračskej značky súradnice sú vztiahnuté k stredu meračskej značky.		
Spôsob určenia:	metóda GNSS, terestrické merania, presná nivelácia		

Miestopis:



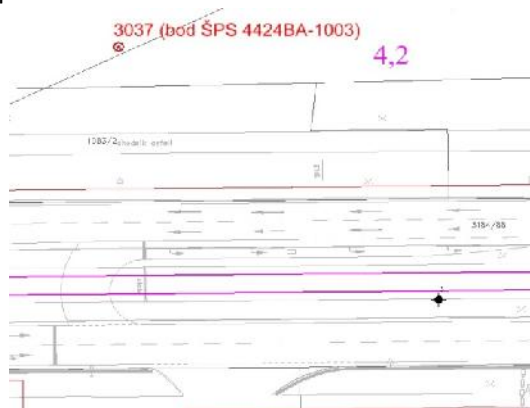
Fotografia:



ÚDAJ GEODETICKÉHO BODU		VYHOTOVITEĽ:	Ing.Miroslav Hronček, geodetické práce
ZÁKLADNÁ VYTYČOVACIA SIEŤ		KRAJ:	Bratislavský
Označenie bodu:	3037	Okres:	Bratislava II
Rok:	2024	Kat. územie:	Ružinov
Súradnice S-JTSK (realizácia JTSK):	Y [m]	X [m]	H [m n.m.]
	569351.039	1279707.843	134.956
Súradnice ETRS 89:	B [°]	L [°]	H _{elips.} [m]
	48.158017121	17.164824726	178.724
Stabilizácia bodu:	Bod je stabilizovaný klinečkovou meračskou značkou, farebne označený s popisom bodu. Výška je určená na vrchu meračskej značky súradnice sú vztiahnuté k stredu meračskej značky.		
Spôsob určenia:	metóda GNSS, terestrické merania, presná nivelácia		

Miestopis:

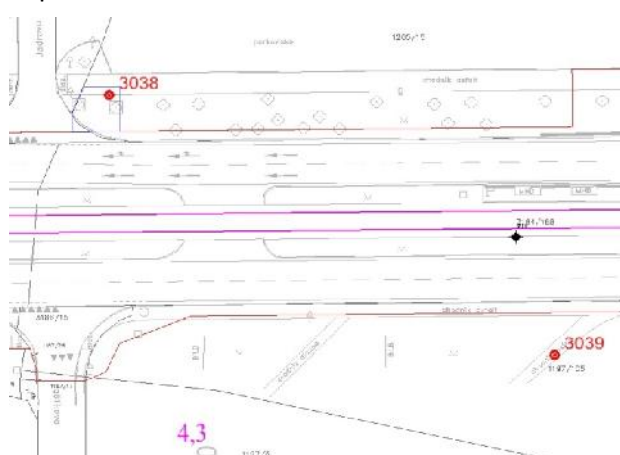
Fotografia:



ÚDAJ GEODETICKÉHO BODU		VYHOTOVITEĽ:	Ing.Miroslav Hronček, geodetické práce
ZÁKLADNÁ VYTYČOVACIA SIEŤ		KRAJ:	Bratislavský
Označenie bodu:	3038	Okres:	Bratislava II
Rok:	2024	Kat. územie:	Ružinov
Súradnice S-JTSK (realizácia JTSK):	Y [m]	X [m]	H [m n.m.]
	569215.071	1279723.938	134.807
Súradnice ETRS 89:	B [°]	L [°]	H _{elips.} [m]
	48.157995511	17.166664740	178.571
Stabilizácia bodu:	Bod je stabilizovaný klinečkovou meračskou značkou, farebne označený s popisom bodu. Výška je určená na vrchu meračskej značky súradnice sú vztiahnuté k stredu meračskej značky.		
Spôsob určenia:	metóda GNSS, terestrické merania, presná nivelácia		

Miestopis:

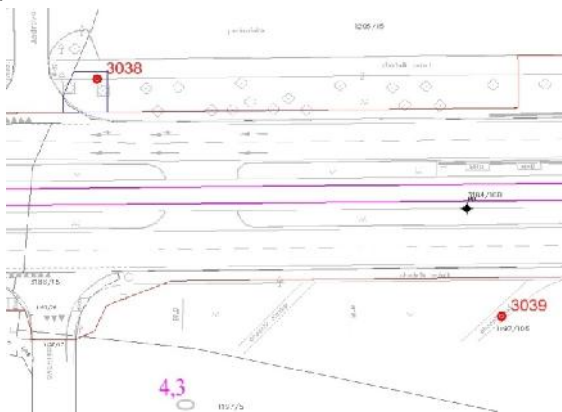
Fotografia:



ÚDAJ GEODETICKÉHO BODU		VYHOTOVITEĽ:	Ing.Miroslav Hronček, geodetické práce
ZÁKLADNÁ VYTYČOVACIA SIEŤ		KRAJ:	Bratislavský
Označenie bodu:	3039	Okres:	Bratislava II
Rok:	2024	Kat. územie:	Ružinov
Súradnice S-JTSK (realizácia JTSK):	Y [m]	X [m]	H [m n.m.]
	569146.569	1279768.133	134.233
Súradnice ETRS 89:	B [°]	L [°]	H _{elips.} [m]
	48.157661717	17.167640302	177.995
Stabilizácia bodu:	Bod je stabilizovaný klinečkovou meračskou značkou, farebne označený s popisom bodu. Výška je určená na vrchu meračskej značky súradnice sú vztiahnuté k stredu meračskej značky.		
Spôsob určenia:	metóda GNSS, terestrické merania, presná nivelácia		

Miestopis:

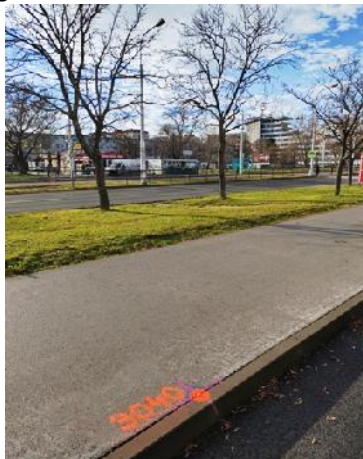
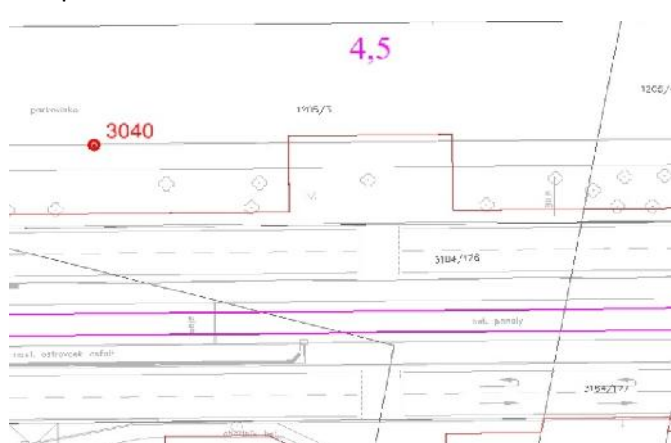
Fotografia:



ÚDAJ GEODETICKÉHO BODU		VYHOTOVITEĽ:	Ing.Miroslav Hronček, geodetické práce
ZÁKLADNÁ VYTYČOVACIA SIEŤ		KRAJ:	Bratislavský
Označenie bodu:	3040	Okres:	Bratislava II
Rok:	2024	Kat. územie:	Ružinov
Súradnice S-JTSK (realizácia JTSK):	Y [m]	X [m]	H [m n.m.]
	569043.476	1279718.704	134.335
Súradnice ETRS 89:	B [°]	L [°]	H _{elips.} [m]
	48.158196782	17.168952522	178.094
Stabilizácia bodu:	Bod je stabilizovaný klinečkovou meračskou značkou, farebne označený s popisom bodu. Výška je určená na vrchu meračskej značky súradnice sú vztiahnuté k stredu meračskej značky.		
Spôsob určenia:	metóda GNSS, terestrické merania, presná nivelácia		

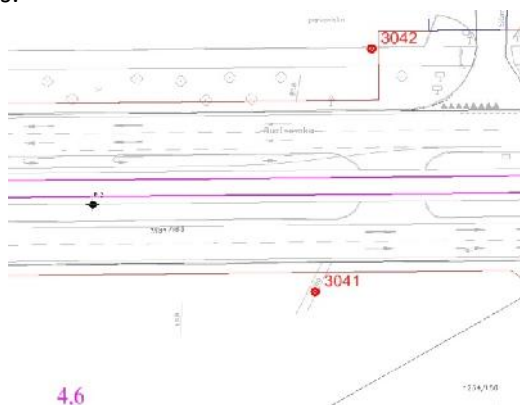
Miestopis:

Fotografia:



ÚDAJ GEODETICKÉHO BODU		VYHOTOVITEĽ:	Ing.Miroslav Hronček, geodetické práce
ZÁKLADNÁ VYTYČOVACIA SIEŤ		KRAJ:	Bratislavský
Označenie bodu:	3041	Okres:	Bratislava II
Rok:	2024	Kat. územie:	Ružinov
Súradnice S-JTSK (realizácia JTSK):	Y [m]	X [m]	H [m n.m.]
	568860.684	1279760.485	133.804
Súradnice ETRS 89:	B [°]	L [°]	H _{elips.} [m]
	48.157987392	17.171453282	177.557
Stabilizácia bodu:	Bod je stabilizovaný klinečkovou meračskou značkou, farebne označený s popisom bodu. Výška je určená na vrchu meračskej značky súradnice sú vztiahnuté k stredu meračskej značky.		
Spôsob určenia:	metóda GNSS, terestrické merania, presná nivelácia		

Miestopis:

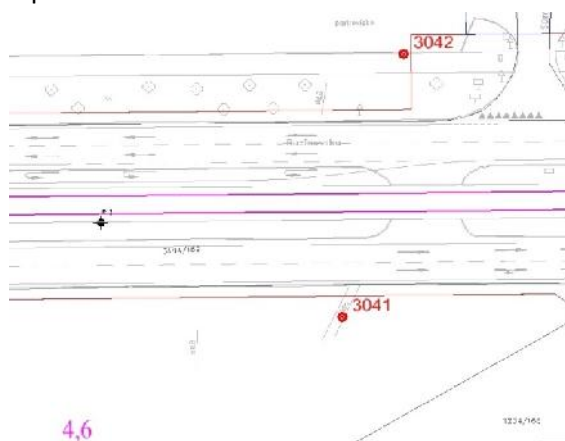


Fotografia:



ÚDAJ GEODETICKÉHO BODU		VYHOTOVITEĽ:	Ing.Miroslav Hronček, geodetické práce
ZÁKLADNÁ VYTYČOVACIA SIEŤ		KRAJ:	Bratislavský
Označenie bodu:	3042	Okres:	Bratislava II
Rok:	2024	Kat. územie:	Ružinov
Súradnice S-JTSK (realizácia JTSK):	Y [m]	X [m]	H [m n.m.]
	568846.501	1279716.667	134.037
Súradnice ETRS 89:	B [°]	L [°]	H _{elips.} [m]
	48.158392232	17.171584043	177.790
Stabilizácia bodu:	Bod je stabilizovaný klinečkovou meračskou značkou, farebne označený s popisom bodu. Výška je určená na vrchu meračskej značky súradnice sú vztiahnuté k stredu meračskej značky.		
Spôsob určenia:	metóda GNSS, terestrické merania, presná nivelácia		

Miestopis:



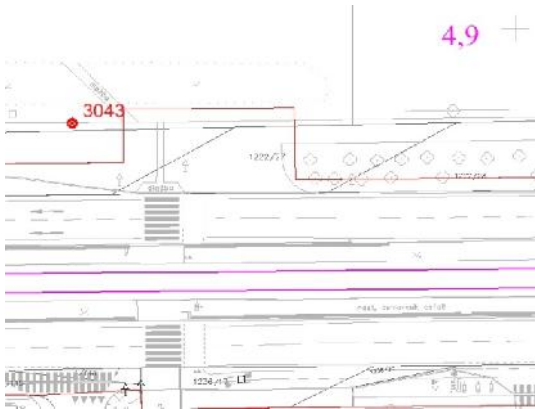
Fotografia:



ÚDAJ GEODETICKÉHO BODU		VYHOTOVITEĽ:	Ing.Miroslav Hronček, geodetické práce
ZÁKLADNÁ VYTYČOVACIA SIEŤ		KRAJ:	Bratislavský
Označenie bodu:	3043	Okres:	Bratislava II
Rok:	2024	Kat. územie:	Ružinov
Súradnice S-JTSK (realizácia JTSK):	Y [m]	X [m]	H [m n.m.]
	568664.592	1279714.731	133.682
Súradnice ETRS 89:	B [°]	L [°]	H _{elips.} [m]
	48.158573166	17.174014235	177.429
Stabilizácia bodu:	Bod je stabilizovaný klincovou meračskou značkou, farebne označený s popisom bodu. Výška je určená na vrchu meračskej značky súradnice sú vztiahnuté k stredu meračskej značky.		
Spôsob určenia:	metóda GNSS, terestrické merania, presná nivelácia		

Miestopis:

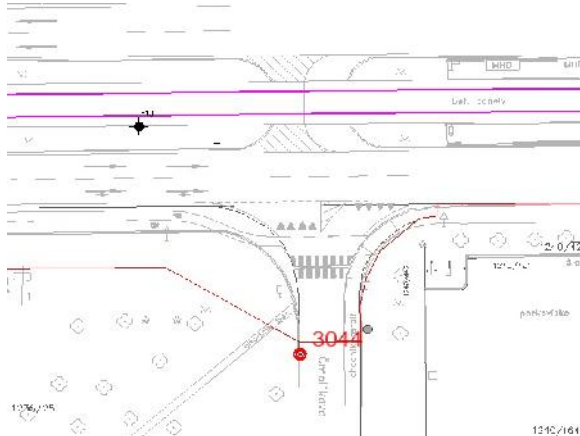
Fotografia:



ÚDAJ GEODETICKÉHO BODU		VYHOTOVITEĽ:	Ing.Miroslav Hronček, geodetické práce
ZÁKLADNÁ VYTYČOVACIA SIEŤ		KRAJ:	Bratislavský
Označenie bodu:	3044	Okres:	Bratislava II
Rok:	2024	Kat. územie:	Ružinov
Súradnice S-JTSK (realizácia JTSK):	Y [m]	X [m]	H [m n.m.]
	568516.102	1279771.028	133.453
Súradnice ETRS 89:	B [°]	L [°]	H _{elips.} [m]
	48.158202921	17.176075778	177.195
Stabilizácia bodu:	Bod je stabilizovaný klincovou meračskou značkou, farebne označený s popisom bodu. Výška je určená na vrchu meračskej značky súradnice sú vztiahnuté k stredu meračskej značky.		
Spôsob určenia:	metóda GNSS, terestrické merania, presná nivelácia		

Miestopis:

Fotografia:



ÚDAJ GEODETICKÉHO BODU		VYHOTOVITEĽ:	Ing.Miroslav Hronček, geodetické práce
ZÁKLADNÁ VYTYČOVACIA SIEŤ		KRAJ:	Bratislavský
Označenie bodu:	3045	Okres:	Bratislava II
Rok:	2024	Kat. územie:	Ružinov
Súradnice S-JTSK (realizácia JTSK):	Y [m]	X [m]	H [m n.m.]
	568393.265	1279761.003	134.972
Súradnice ETRS 89:	B [°]	L [°]	H _{elips.} [m]
	48.158403037	17.177705111	178.711
Stabilizácia bodu:	Bod je stabilizovaný klincovou meračskou značkou, farebne označený s popisom bodu. Výška je určená na vrchu meračskej značky súradnice sú vztiahnuté k stredu meračskej značky.		
Spôsob určenia:	metóda GNSS, terestrické merania, presná nivelácia		

Miestopis:



Fotografia:



ÚDAJ GEODETICKÉHO BODU		VYHOTOVITEĽ:	Ing.Miroslav Hronček, geodetické práce
ZÁKLADNÁ VYTYČOVACIA SIEŤ		KRAJ:	Bratislavský
Označenie bodu:	3046	Okres:	Bratislava II
Rok:	2024	Kat. územie:	Ružinov
Súradnice S-JTSK (realizácia JTSK):	Y [m]	X [m]	H [m n.m.]
	568321.746	1279667.621	134.604
Súradnice ETRS 89:	B [°]	L [°]	H _{elips.} [m]
	48.159302899	17.178536151	178.340
Stabilizácia bodu:	Bod je stabilizovaný klincovou meračskou značkou, farebne označený s popisom bodu. Výška je určená na vrchu meračskej značky súradnice sú vztiahnuté k stredu meračskej značky.		
Spôsob určenia:	metóda GNSS, terestrické merania, presná nivelácia		

Miestopis:



Fotografia:

